

**ФОТОТАБЛИЦА**  
**к заключению специалистов № 0000**



Фото 1.Общий вид приемной трубы глушителя с каталитическим нейтрализатором и гибкой секцией, представленной на исследование.



Фото 2. Общий вид фланца, представленного на исследование (красным цветом выделено место крепления к каталитическому нейтрализатору).



Фото 3. Каталитический нейтрализатор (вид с торца, красным цветом выделено место крепления фланца).



Фото 4. Опора каталитического нейтрализатора.



Фото 5. Поперечная планка в средней части приемной трубы глушителя.



Фото 6. Место соединения приемной трубы глушителя и центрального глушителя.



Фото 7. Переднее крепление центрального глушителя.



Фото 8. Заднее крепление центрального глушителя.



Фото 9. Заднее крепление дополнительного глушителя.



Фото 10. Общий вид переднего крепления приемной трубы глушителя, представленной на исследование (см. фото 4).



Фото 11. Общий вид средней части приемной трубы глушителя, представленной на исследование .



Фото 12. Сварной шов в месте начала разрушения (стрелкой указана кольцевая трещина).

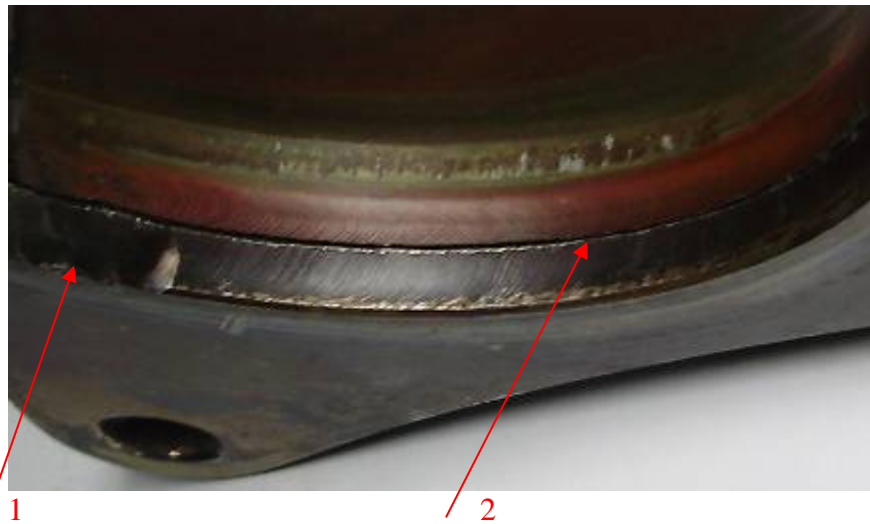


Фото 13. Сварной шов в месте окончания разрушения (1- затек металла, 2 - кольцевая трещина).

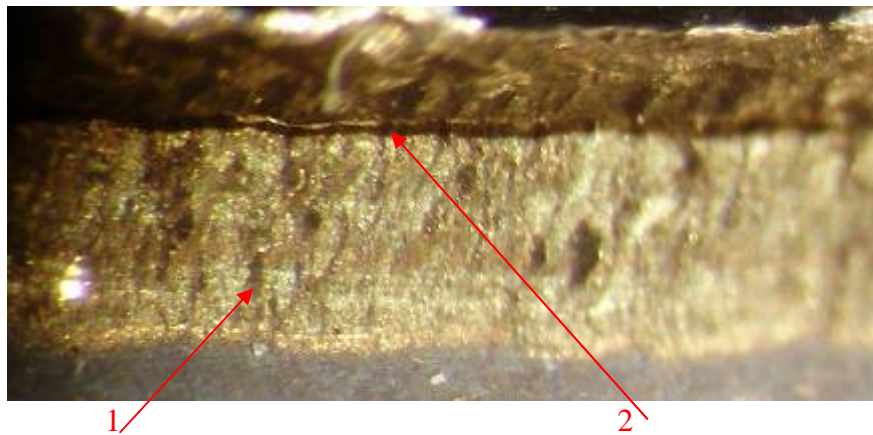


Фото 14. Зона начала разрушения (1 – линии усталостного разрушения, 2 – пасынковая трещина).



Фото 15. Металл, затекший в зазор свариваемых деталей.

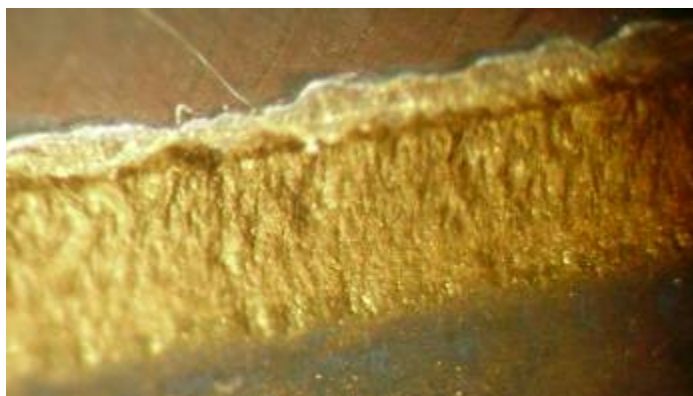


Фото 16. Вторая зона разрушения.

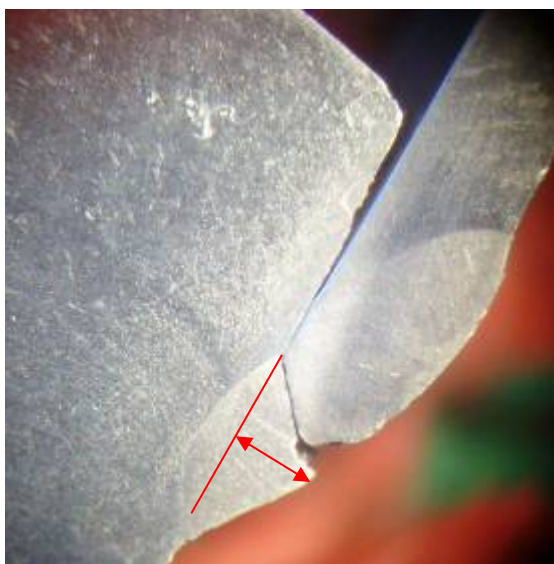


Фото 17. Сварной шов в зоне № 1.



Фото 18. Сварной шов в зоне № 2.

Примечание: Стрелками обозначена высота рабочего сечения сварного шва.

Специалисты:

...

...

...