

Фото 1.



Nissan Almera C. Потечи масла на днище кузова автомобиля.

Фото 2.



Снята защита двигателя. Подтекание масла из-под сальника привода левого колеса.

Фото 3.



Nissan Almera C. Сальник привода левого колеса.

Фото 4.



Разрушение сальника привода левого переднего колеса

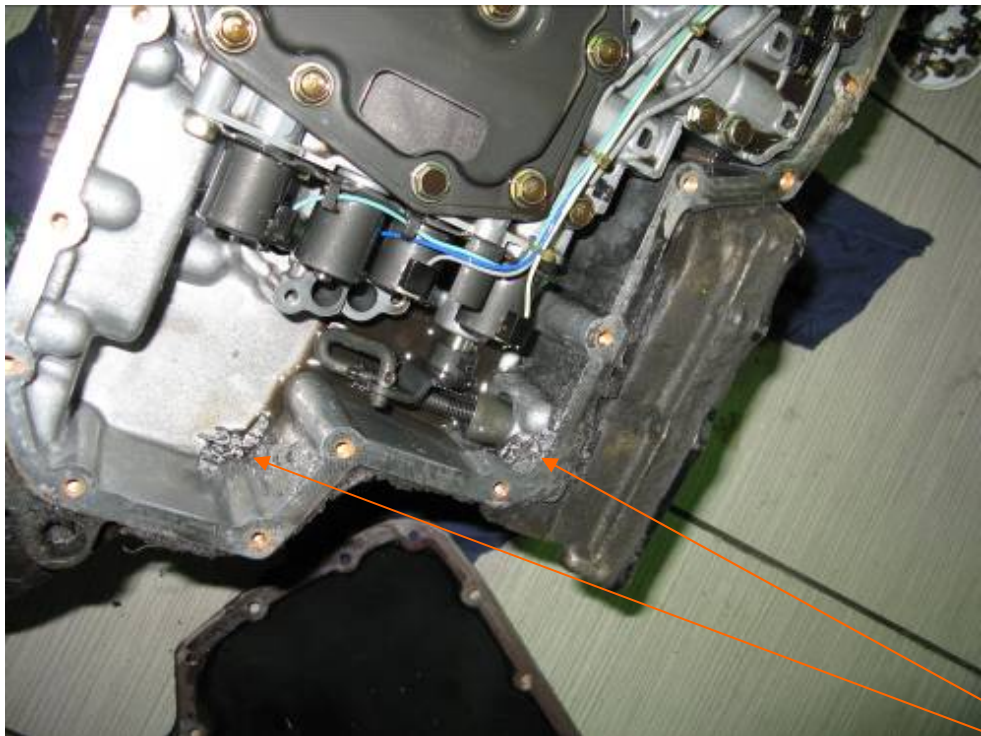
Фото 5.





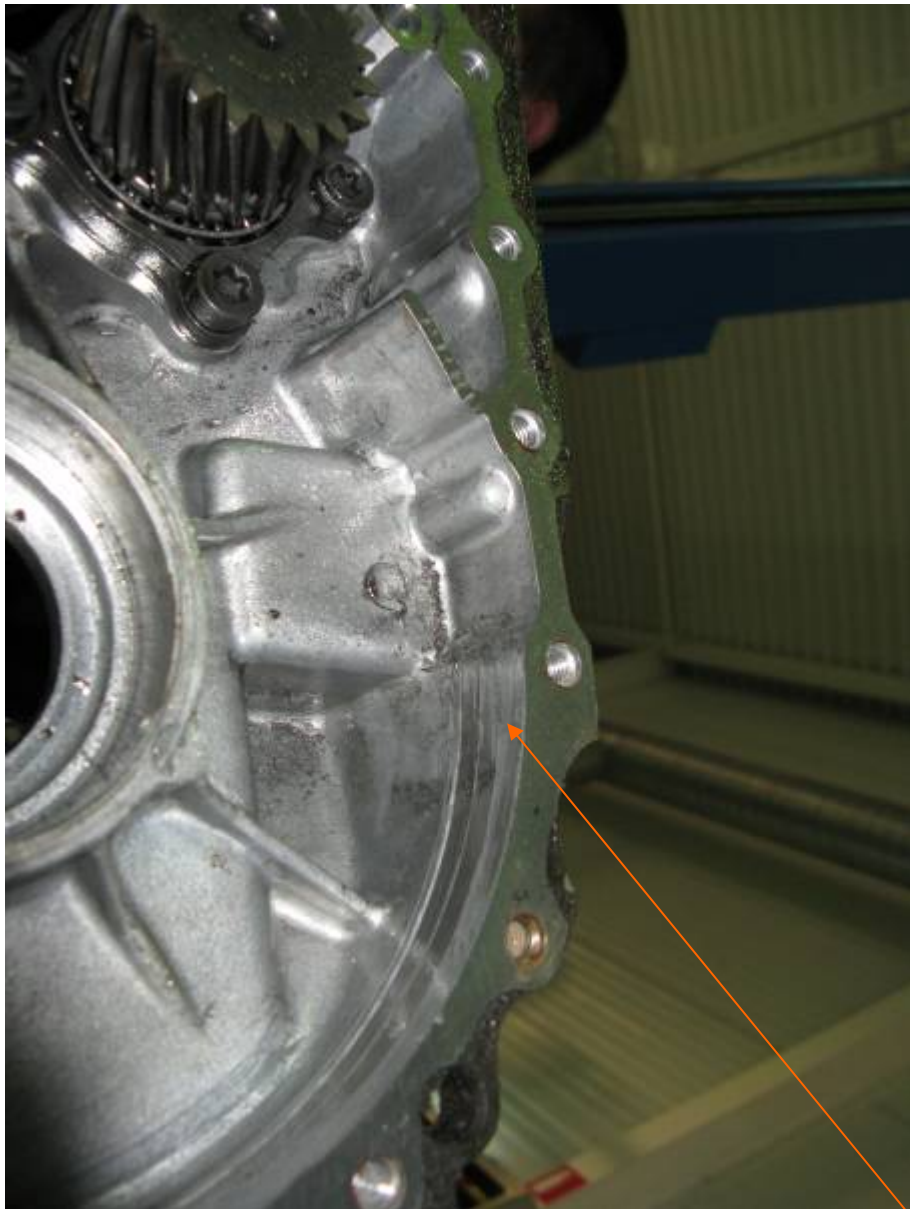
Nissan Almera C. Разрушение левого подшипника дифференциала.

Фото 6.



Обломки сепаратора подшипника и алюминиевая стружка в нижней части картера АКПП

Фото 7.



Nissan Almera C. Картер главной передачи. 1 - следы борозжения.

1