

ФОТОТАБЛИЦА
к заключению экспертов № -00-00



Фото 1. Общий вид автомобиля ВАЗ – 21101 г/н 000 вид слева.



Фото 2. Общий вид автомобиля ВАЗ – 21101 г/н 000 вид справа.



Фото 3. Общий вид моторного отсека автомобиля ВАЗ – 21101 г/н 000 на момент осмотра (стрелкой отмечено повреждение ремня ГРМ).



Фото 4. Очаг возникновения пожара.

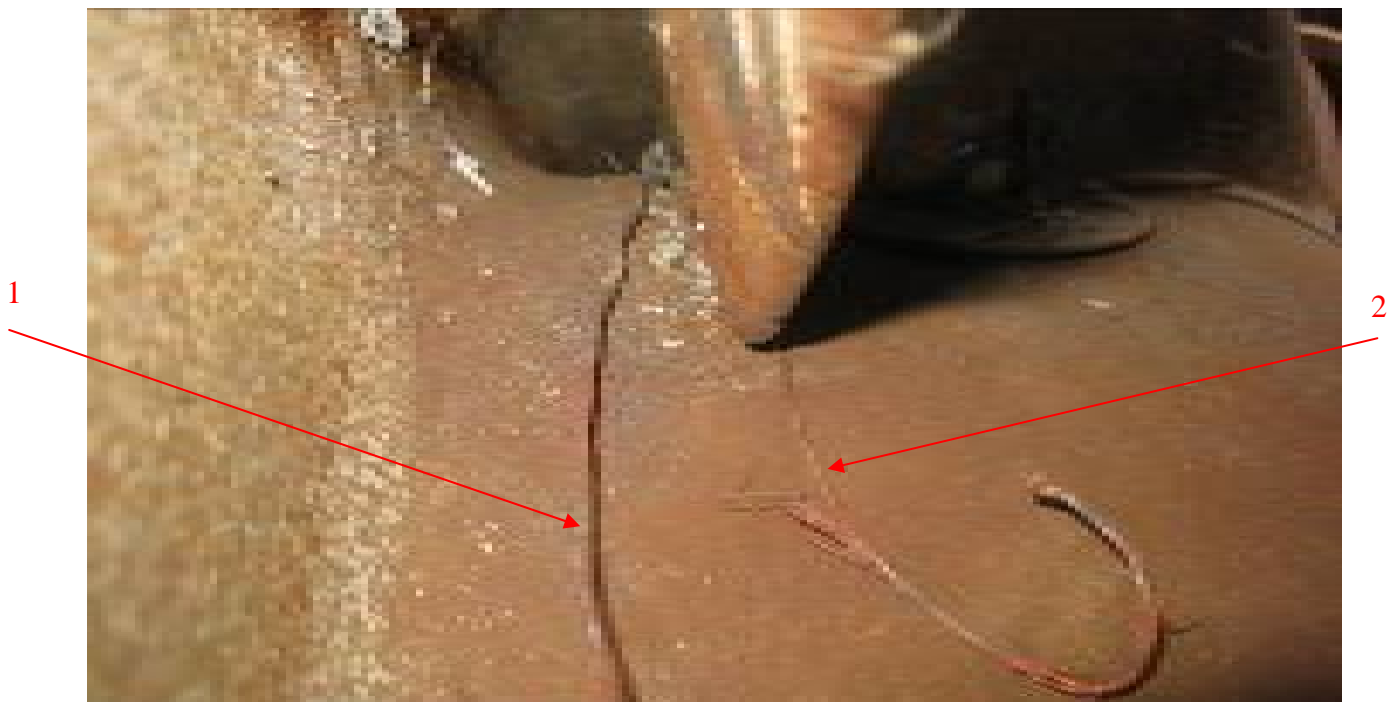


Фото 5. Провода, находящиеся в правом профиле (1 – проводник кнопки сигнализации открытия капота, 2 – проводник к сирене сигнализации).

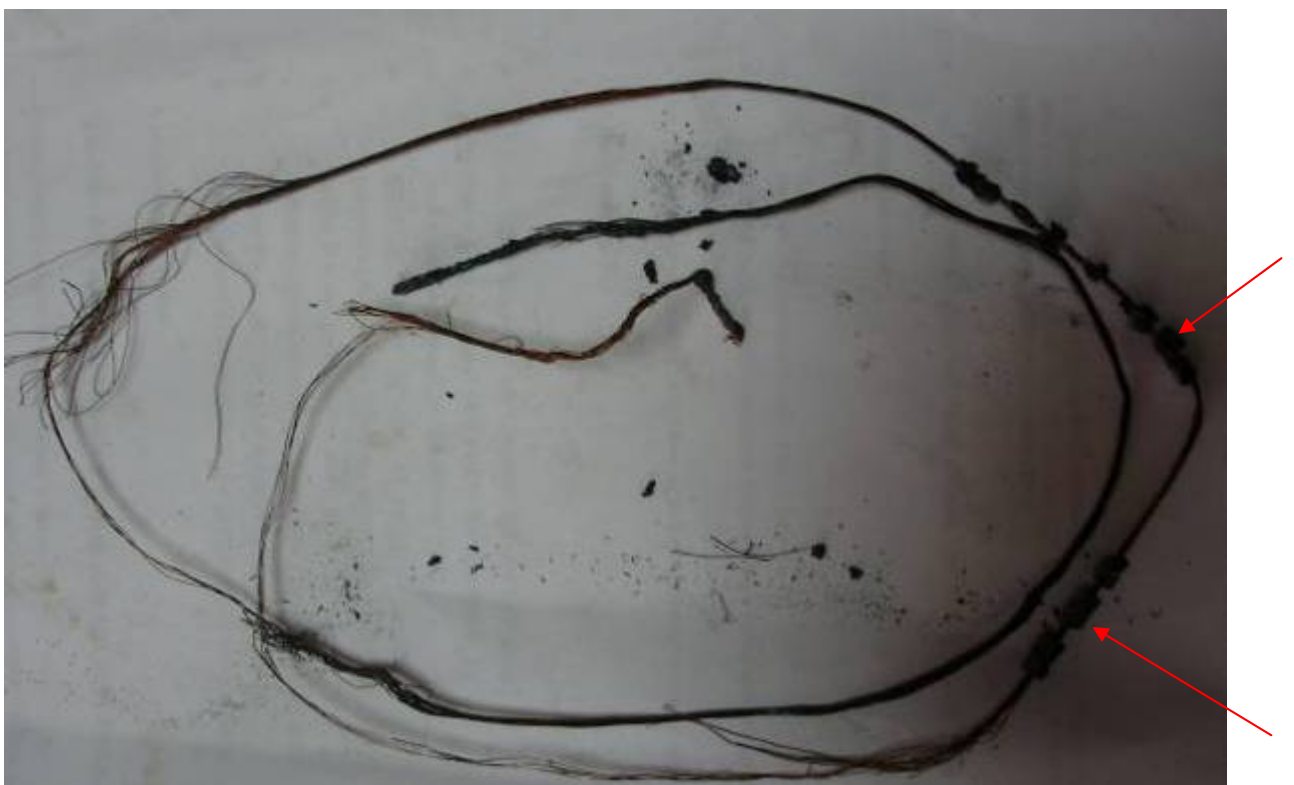


Фото 6. Проводник к сирене сигнализации (стрелками отмечены остатки изоляции).



Фото 7. Задняя стенка сирены сигнализации.



Фото 8. Внутренняя сторона задней стенки сирены сигнализации.



Фото 9. Расположение блока сигнализации в салоне автомобиля.

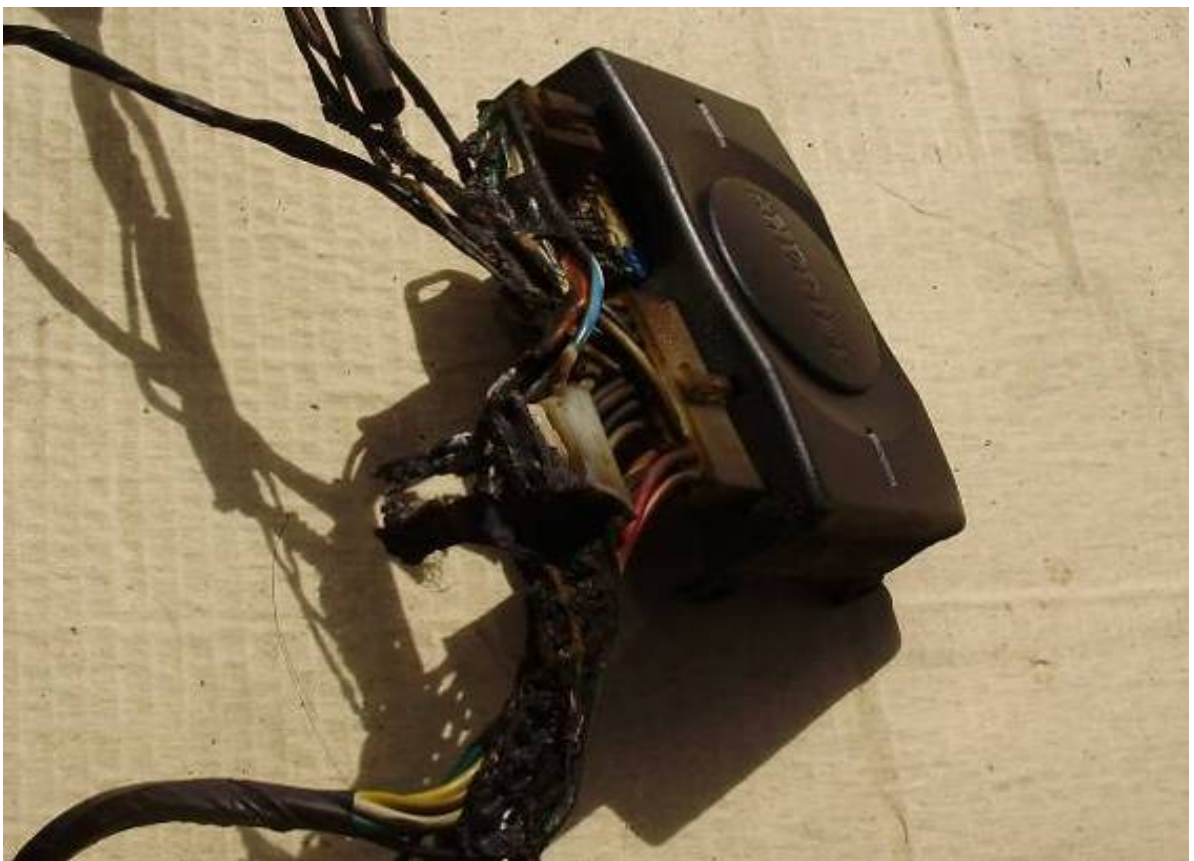


Фото 10. Общий вид блока сигнализации.



Фото 11. Блок сигнализации со снятой крышкой.

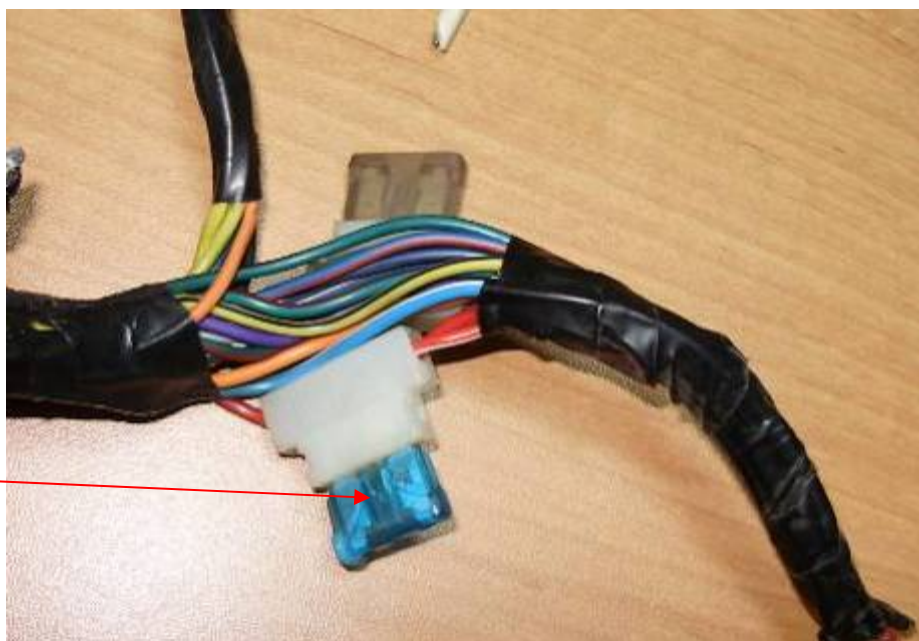


Фото 12. Общий вид перегоревшего предохранителя в питании системы и цепи габаритов (стрелкой отмечено место обрыва).

Эксперты: