

ФОТОТАБЛИЦА
к заключению специалистов № 000.



Фото 1. Общий вид двигателя (перевернут) слева спереди (стрелкой указано повреждение блока с нижней частью шатуна первого цилиндра).

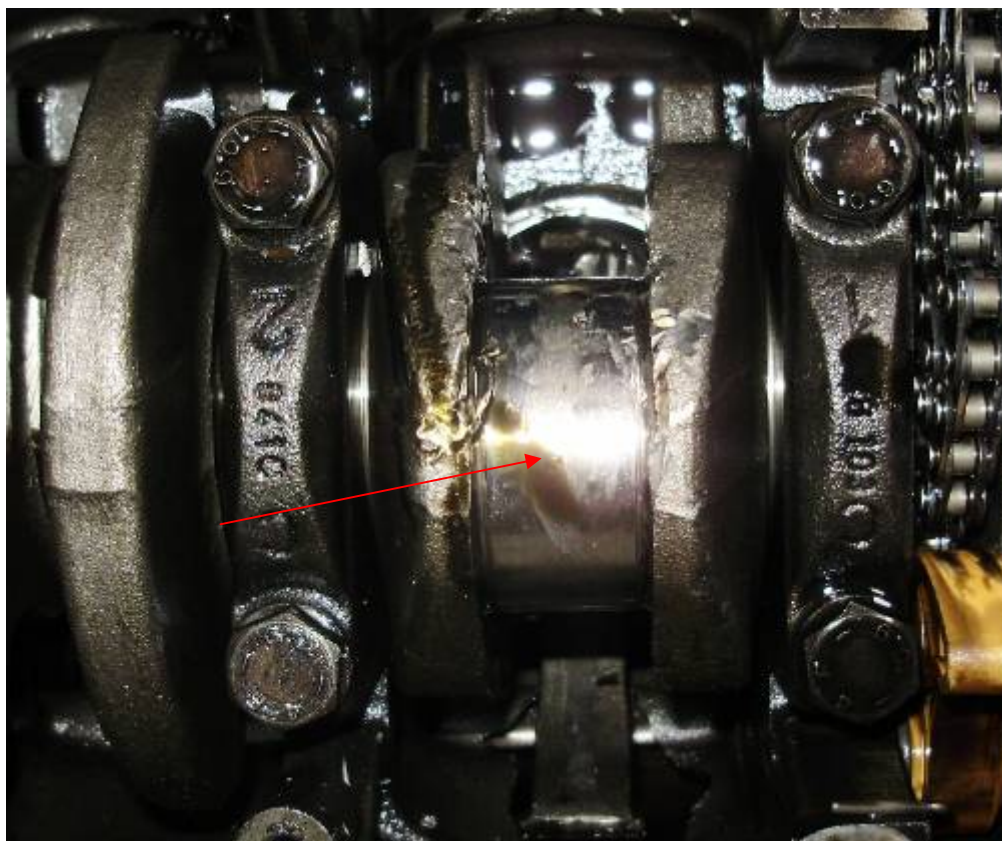


Фото 2. Повреждение первой шатунной шейки коленвала.



Фото 3. Рабочая поверхность шатунных вкладышей.

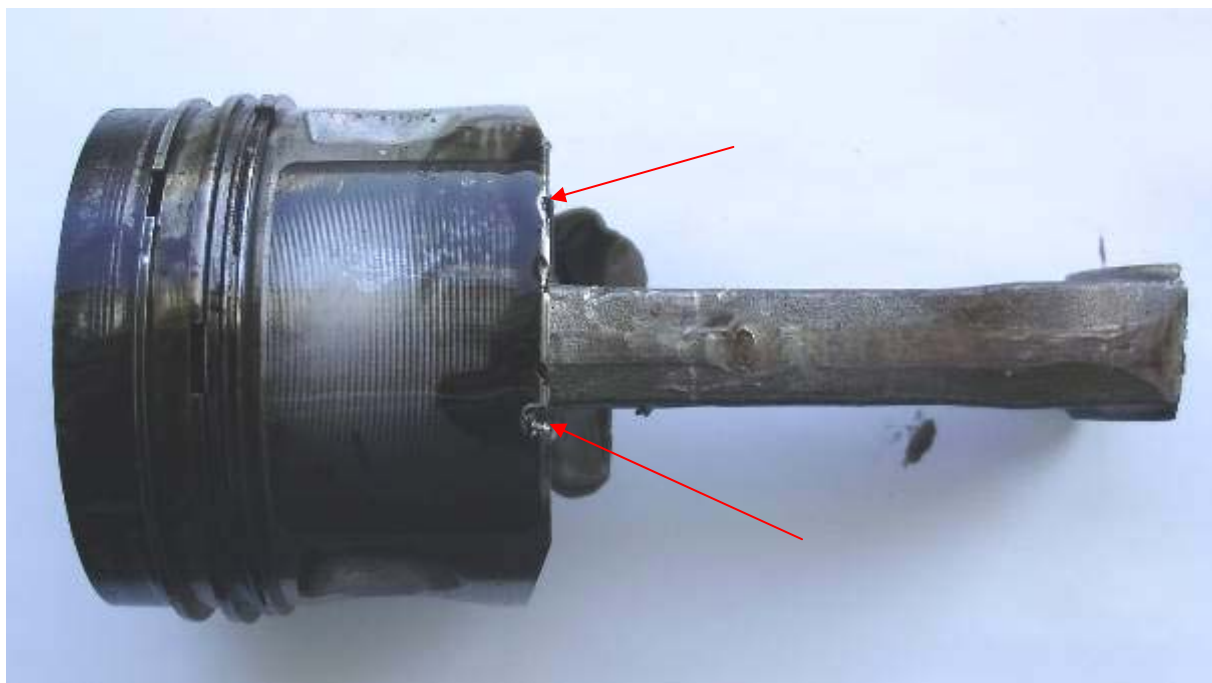


Фото 4. Повреждения на нижней части юбки поршня первого цилиндра.

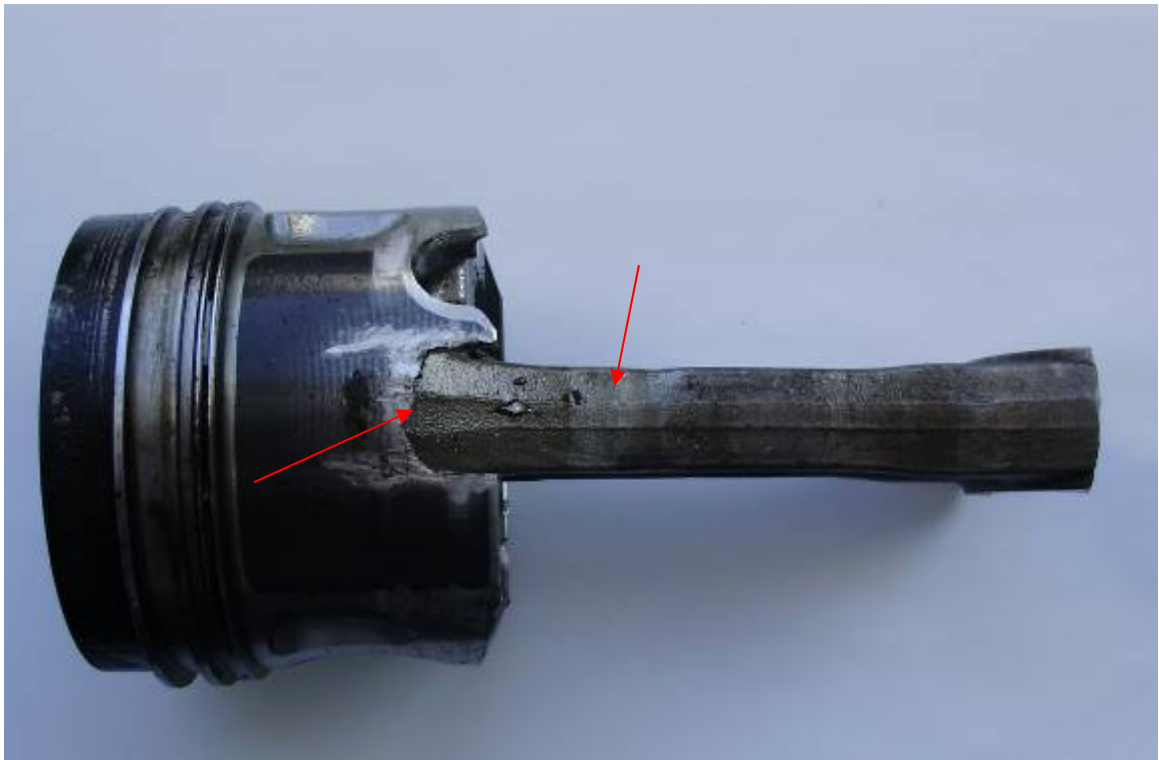


Фото 5. Повреждения на нижней части юбки поршня и шатуна первого цилиндра.



Фото 6. Нижняя головка шатуна.



Фото 7. Разрушенные части нижней головки шатуна и крышки.



Фото 8. Общий вид части нижней крышки шатуна и соответствующего болта.



Фото 9. Торцевая поверхность болта.



Фото 10. Часть крышки шатуна с оставшейся частью болта.



Фото 11. Вторая часть крышки шатуна первого цилиндра с оставшейся частью болта.

Специалисты:

...

...